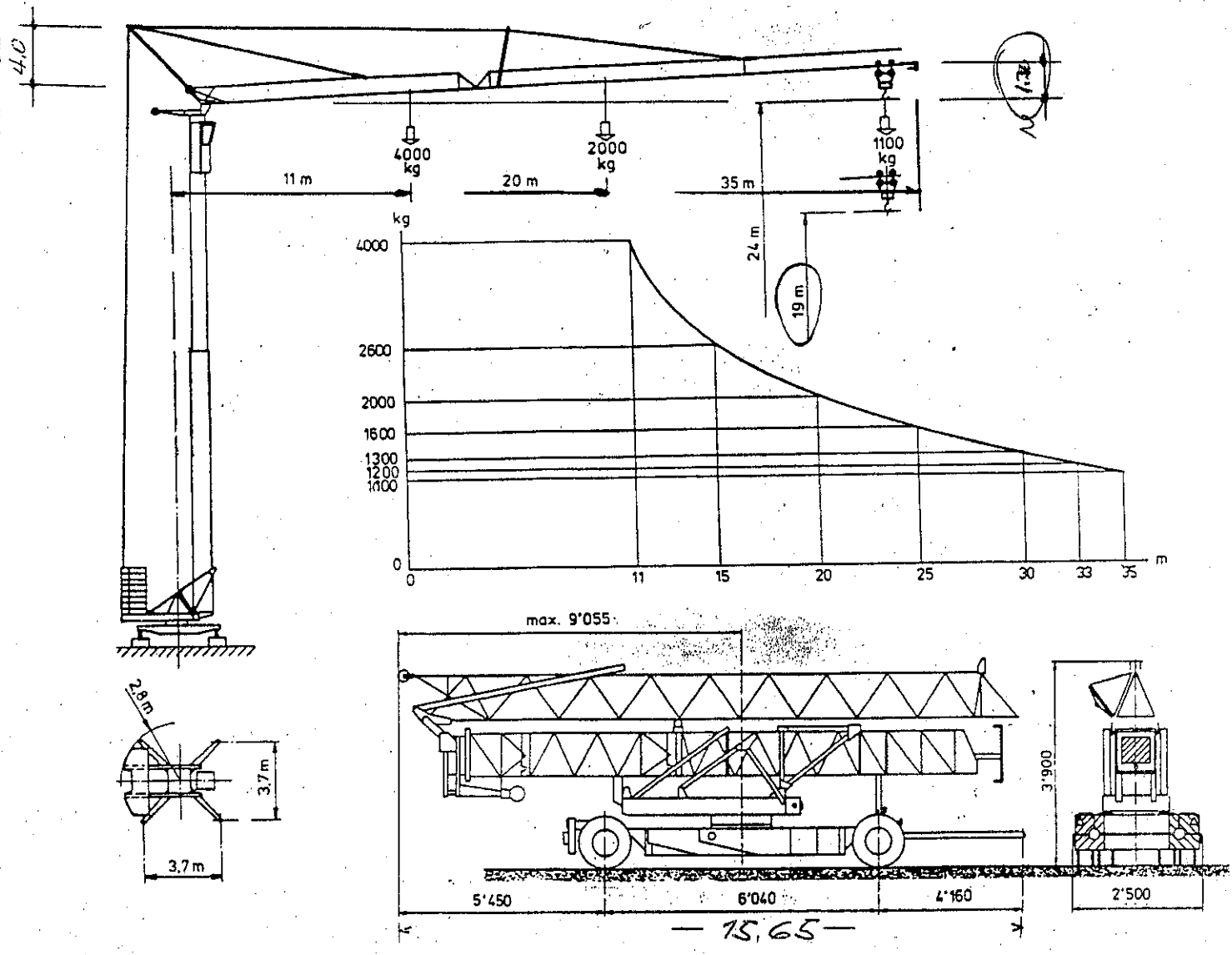


|                                 |       |               |
|---------------------------------|-------|---------------|
| Ausladung                       | m     | 35            |
| Tragkraft bei max. Ausladung    | kg    | 1000          |
| Tragkraft maximal               | kg    | 4000          |
| Hakenhöhe                       | m     | 19 / 24       |
| Hubmotor 3stufig                | KW    | 18 / 11 / 5   |
| Hubgeschwindigkeit 2fach-Strang |       | 6 / 24 / 48   |
| Hubgeschwindigkeit 4fach-Strang |       | 3 / 12        |
| Drehwerk                        | mkg   | 6             |
| Drehgeschwindigkeit             | U/min | 0,4 / 0,7 / 1 |
| Laufkatze                       | PS    | 3 / 1,5       |
| Laufkatzgeschwindigkeit         | m/min | 20 / 40       |
| Montagewinde                    | PS    | 5             |
| Auslegermontagewinde            | PS    | 4             |
| Drehradius                      | cm    | 280           |
| Spindelabstand                  | cm    | 370 x 370     |

|                                    |                 |                                |
|------------------------------------|-----------------|--------------------------------|
| Konstruktionsgewicht               | kg              | 18 900                         |
| Ballastgewicht <i>16 x 1.8</i>     | t               | <i>28,8</i><br>23,4            |
| Max. Raddruck pro Fundament        | t               | 16                             |
| Total KW                           | KW              | 27,4                           |
| Steuerung                          |                 | Télemécanique                  |
| Fernsteuerung                      |                 | ja                             |
| Steuerkabellänge                   | m               | 25                             |
| Stromzuführung min. <i>stecker</i> | mm <sup>2</sup> | 10                             |
| Pneudimension                      |                 | <i>740 4POL.</i><br>40-12 / 24 |
| Bremsanlage                        |                 | Zwei-Leiter-Druckluftbremse    |
| Beleuchtungseinrichtung            |                 | ja                             |
| Transportlänge                     | m               | 15,65                          |
| Transportbreite                    | m               | 2,5                            |
| Transporthöhe                      | m               | 3,9                            |
| Suva Zulassung                     | Nr.             | 2331                           |

**HugglerSuhr** Emil Huggler AG  
 Baumaschinenfabrik  
 5034 Suhr  
 Tel. 064 33 14 14

# KRAN H 3511



**F. Gwerder & Söhne AG**  
 Bauunternehmung 6436 Muotathal  
 Hauptstrasse 102 Tel. 041 830 27 37  
 Filiale Brunnen Fax 041 830 25 65